

INWESTOR:



**Szkoła Główna
Gospodarstwa Wiejskiego**
Ul. Nowoursynowska 166
02-787 Warszawa

**JEDNOSTKA
PROJEKTOWA:**



**BBC Best Building
Consultants**
Sp. z o.o. Sp. k.
Ul. Aleje Jerozolimskie
155
02-326 Warszawa
T : +48 530 272 155
biuro@bbconsultants.pl

PROJEKT WYKONAWCZY – TOM II d – WĘZEL CIEPLNY

TYTUŁ:

**BUDOWA BUDYNKU LABORATORYJNO – DYDAKTYCZNEGO WRAZ Z
ZAPLECZEM TECHNICZNYM I INFRASTRUKTURĄ TOWARZYSZĄCĄ, CIĄGAMI
KOMUNIKACYJNYMI I ZAGOSPODAROWANIEM TERENU**

NAZWA INWESTYCJI:

Budowa Obiektu Laboratoryjno – Dydaktycznego wraz z zapleczem technicznym, infrastrukturą towarzyszącą, przyłączami, ciągami komunikacyjnymi i zagospodarowaniem terenu

ADRES INWESTYCJI:

ul. Nowoursynowska 159
02-782 Warszawa
działka nr 114/2 z obrębu 1-10-12

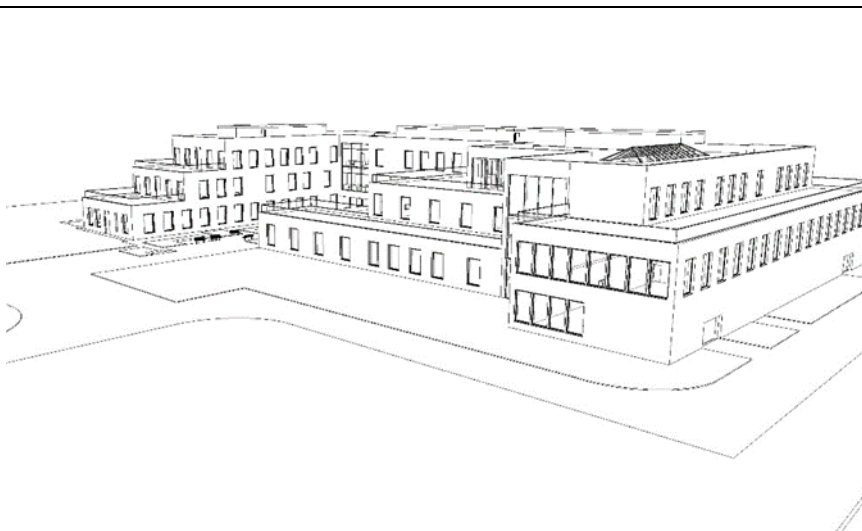
KATEGORIA OBIEKTU BUDOWLANEGO:

Kategoria IX- budynki nauki i oświaty, laboratoria i placówki badawcze

Kategoria XVI- budynki biurowe i konferencyjne

Kategoria XVII- gastronomii i usług, bary

Kategoria XXVI- sieci, jak: elektroenergetyczne, telekomunikacyjne, gazowe, ciepłownicze, wodociągowe, kanalizacyjne oraz rurociągi przesyłowe



PROJEKTANT:

mgr inż. Grzegorz Robakowski
Nr uprawnień Wa-460/92

mgr inż. Krystyna Robakowska

SPRAWDZAJĄCY:

mgr inż. Jolanta Bokowy
Nr uprawnień Wa-718/93

VIII 2020